
Vrtljivi stolpni žerjav

LM120 HC

Rotary Tower Crane

LM120 HC

Grue à tour

LM120 HC

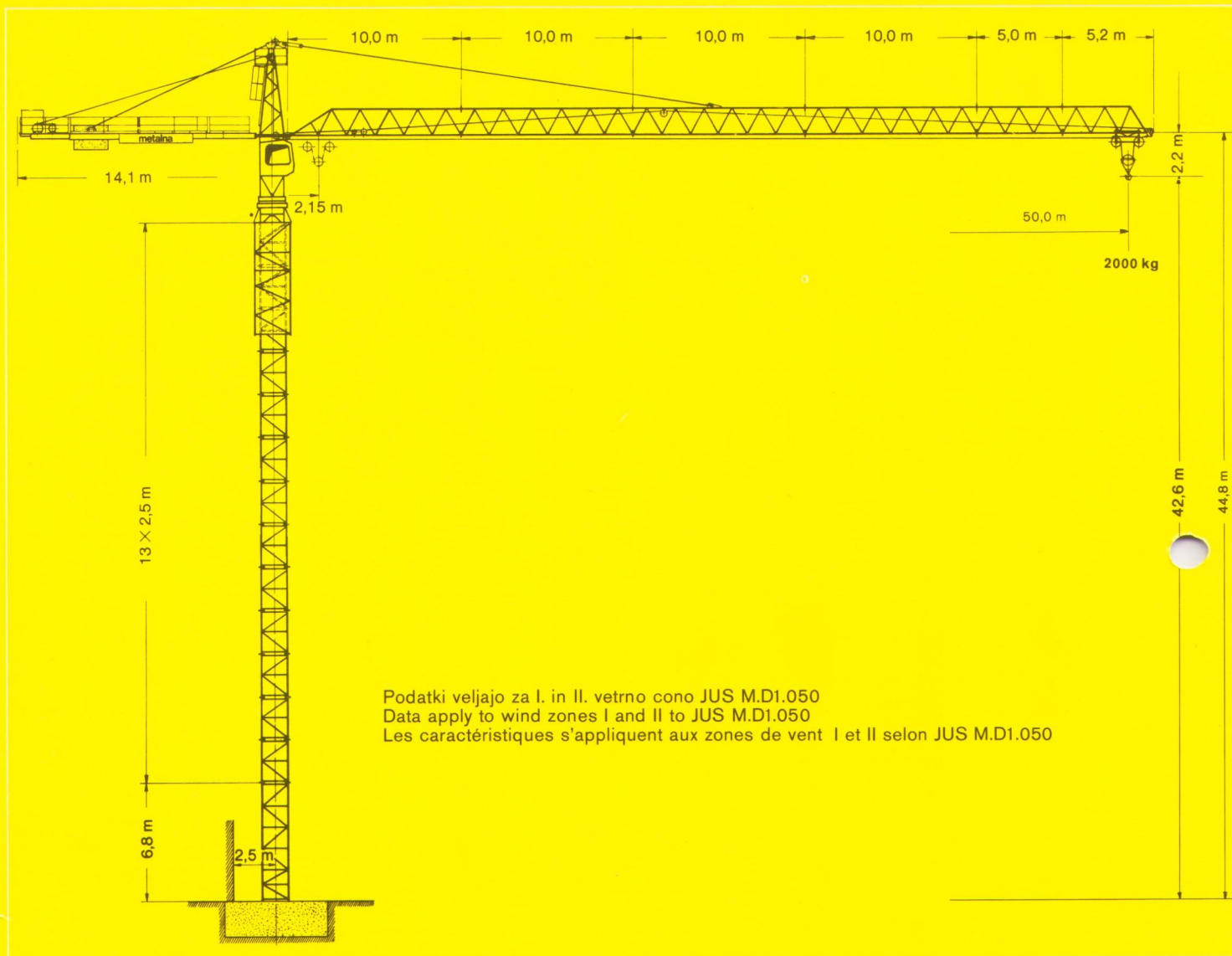


M
metalna

Izdeluje in dobavlja METALNA v sodelovanju s firmo LIEBHERR

Made and supplied by METALNA in cooperation with LIEBHERR

Fabriquée et fournie par METALNA en coopération avec LIEBHERR



Tehnični podatki žerjava LM120 HC

Technical Data of Crane LM120 HC

Caractéristiques techniques de grue LM120 HC

Število podaljškov Number of Tower Sections Nombre d'éléments de mât a = 2,5 m	Višina dviganja Height of Lift Hauteur sous crochet		Maks. centralni balast Max. Central Ballast Lest de base max.	Maks. pritisk na voziček Max. Corner Pressure Réaction max. par angle	
	stabilni žerjav Stationary Crane sur pieds de scellement	vozni žerjav Mobile Crane roulante sur rails		v obratovanju In Operation en service	izven obratovanja Out of Operation hors service
	m	m		kN	kN
0	10,1	14,4	27700	382	271
1	12,6	16,9	27000	382	271
2	15,1	19,4	27000	393	268
3	17,6	21,9	27000	405	263
4	20,1	24,4	27000	424	282
5	22,6	26,9	33500	443	321
6	25,1	29,4	39330	470	368
7	27,6	31,9	45140	497	416
8	30,1	34,4	50950	525	466
9	32,6	36,9	56760	553	516
10	35,1	39,4	62570	582	570
11	37,6	41,9	68400	611	643
12	40,1	44,4	74200	640	718
13*	42,6	46,9	74200	643	718

* Vodilni del spustite po končani montaži
Lower guide section after erection
Baissez la cage télescopique après le montage

Večje dvizne višine na zahtevo
Further hoist heights on request
Hauteurs sous crochet plus élevées sur demande.

Podatki za vozni žerjav
Data for rail-going crane
Caractéristiques pour grue sur rails

Hitrosti
Speeds
Vitesses

Razmik koles Wheel Base Empattement	4,6 m
Širina proge Track Rail Centres Ecartement de la voie	4,6 m
Višina naslonske točke ročice Jib Pivoting Point Hauteur de point d'appui de flèche	49,1 m

Min. krivina notranje tračnice Interior curve radius Rayon de courbe intérieur	8,5 m
Teža konstrukcije (maks. višina dviga + doseg) Dead weight (max. hoisting height + radius) Poids de construction (Hauteur sous crochet max + portée)	47700 kg

Mehanizem za dvig Hoist Gear Mécanisme de levage	30/30 kW	61 kW
Skupna instalirana moč motorjev Total Motor Rating Puissance installée totale des moteurs	58,5 kW	89,5 kW
Maksimalne višine dviga Maximum Hoisting Height Hauteur maximale sous crochet	109/170 m	101/170 m

Dvižne hitrosti, nosilnosti in teže veljajo le za navedeno višino dviganja (nesidrani žerjav)
 Lifting speeds, capacities and weights apply only up to the heights of lift stated (crane not propped against the building)
 Les vitesses de levage, capacités et poids sont valables seulement pour les hauteurs sous crochet indiquées (grue non ancrée)

Vrtenje Slewing Orientation	o/min 0,9 rpm tr/mn	5,0 kW 50/45 m 2 × 5,0 kW
Vožnja mačka Trolley Travel Direction chariot	12,0/39,0/73,0 m/min	0,75/3/4 kW
Vožnja žerjava Crane Travel Translation grue	25,0 m/min	2 × 3,0 kW

Mehanizem za dvig z elektromagnetnim preklapljanjem With Electromagnetically Controlled Speed Change Gear Mécanisme de levage avec changement de vitesse électromagnétique		
Prestava Gear Vitesse	30/30 kW + WB (1 : 10)	
	kg	m/min
I	8000 3800	1,9/19,0 39,0
II	3800 1700	3,9/39,0 78,0
III	1700 600	7,9/79,0 157,0
61 kW + WB (1 : 10)		
I	8000	1,6/16,0
II	4800	5,75/57,5
III	2400	11,3/113,0

Maksimalna višina sidranega žerjava je do 300 m
 Maximum height of crane propped against the building is up to 300 m
 Hauteur maximale de grue ancrée: jusqu'à 300 m

Pridržujemo si pravico sprememb.
 Subject to change without notice.
 Sous réserve de modifications.



Metalna, strojegrinja, konstrukcije in montaža · n. sol. o. Maribor
 TOZD tovarna gradbene opreme · n. sol. o. Senovo
 68281 Senovo, tel.: (068) 75-326, metalna Senovo, telex: 33757 yu tgo
 Komercialno-projektivni sektor tovarne gradbene opreme
 62001 Maribor, p. p. 200, Jaskova 18, Jugoslavia, tel.: (062) 31-887, 302-751
 telegram: metalna maribor, telex: 33115 yu metmb